

# Oficjalny portal informacyjny Gminy Kołaczyce

Adres artykułu: <https://kolaczyce.pl/arttykul/87-2475-badanie-koniunktury-w-gospodarstwach-rolnych>

## BADANIE KONIUNKTURY W GOSPODARSTWACH ROLNYCH

# KOLEJNA EDYCJA BADANIA KONIUNKTURY W GOSPODARSTWACH ROLNYCH

**Urząd Statystyczny w Zielonej Górze** informuje, że w dniach od **13 do 31 stycznia br.** na terenie całej Polski po raz kolejny zostanie przeprowadzone **Badanie Koniunktury w Gospodarstwach Rolnych (AK-R)**.

**Celem badania** jest zebranie opinii rolników na temat sytuacji w ich gospodarstwach rolnych w poprzednim półroczu, bieżącej kondycji gospodarki rolnej, a także prognozowanych zmian w nadchodzących miesiącach.

**Badanie obejmuje m.in.** ocenę opłacalności produkcji rolnej oraz analizę aktualnego popytu na produkty rolne.

Zebrane dane **odgrywają kluczową rolę w kształtowaniu strategii rozwoju rolnictwa na poziomie krajowym, wojewódzkim oraz lokalnym.** Dlatego niezwykle istotne jest, aby w badaniu uczestniczyła jak największa liczba

gospodarstw.

*Szczegółowe informacje zawarte są w załącznikach:*

## **UM BADANIA KONIUNKTURY W GOSPODARSTWACH ROLNYCH**



Weź udział w badaniu ankietowym

### **Koniunktura w gospodarstwach rolnych AK-R**


Podziel się swoją opinią i pomóż kształtować przyszłość rolnictwa w Polsce.


**13 - 31 stycznia 2025 r.**



 [stat.gov.pl](https://stat.gov.pl)

 [@GlownyUrzadStatystyczny](https://www.facebook.com/GlownyUrzadStatystyczny)

 [@GUS\\_STAT](https://twitter.com/GUS_STAT)

 [Główny Urząd Statystyczny](https://www.linkedin.com/company/Glowny-Urzad-Statystyczny)

## Koniunktura w gospodarstwach rolnych AK-R



### Metoda badania

**Osoby fizyczne**, których gospodarstwa rolne zostały wylosowane do ww. badania mogą udzieli wymaganych informacji poprzez:

- ✓ samodzielne wypełnienie formularza przez Internet **od 13 do 16 stycznia 2025 r.**, dostępnego na stronie: [badaniarolne2024.stat.gov.pl](https://badaniarolne2024.stat.gov.pl)
- ✓ rozmowę z teleankieterem w trakcie wywiadu telefonicznego **od 17 do 31 stycznia 2025 r.**

**Osoby prawne i jednostki organizacyjne** niemające osobowo ci prawnej wytypowane do tego badania mogą udzieli wymaganych informacji poprzez:

- ✓ samodzielne wypełnienie formularza przez Portal Sprawozdawczy **od 13 do 27 stycznia 2025 r.**, dostępnego na stronie: [raport.stat.gov.pl](https://raport.stat.gov.pl)
- ✓ rozmowę z teleankieterem w trakcie wywiadu telefonicznego **od 28 do 31 stycznia 2025 r.**

### Kim jest ankieter statystyczny?

Ankieter statystyki publicznej nie jest osobą anonimową. Jest on pracownikiem urzędu statystycznego znajdującego się na terenie danego województwa.

Każdy ankieter posiada legitymację służbową oraz upoważnienie do prowadzenia badań ankietowych zapisanych w Programie Bada Statystycznych Statystyki Publicznej na dany rok.

### Jaki jest zakres zbieranych informacji?

- ✓ informacje ogólne o gospodarstwie rolnym i osobie kierującej gospodarstwem,
- ✓ rodzaje produkcji roślinnej oraz sprzedaż produkt w rolnych,
- ✓ rodzaje produkt w zwierzęcych oraz ich sprzedaż,
- ✓ ocena sytuacji gospodarstwa rolnego (ocena ogólnej sytuacji gospodarczej, popyt na produkty rolne, opłacalność produkcji rolniczej, źródła finansowania oraz wydatki inwestycyjne, a także czynniki sprzyjające rozwojowi gospodarstwa oraz ograniczające rozwój gospodarstw),
- ✓ prognoza sytuacji gospodarstwa rolnego (prognoza ogólnej sytuacji gospodarstwa, opłacalności produkcji rolniczej oraz wydatków inwestycyjnych),
- ✓ obrót gruntami rolnymi (sprzedaż i wynajem) w ciągu ostatniego półrocza.



#### Infolinia statystyczna

22 279 99 99



#### Sprawdź tożsamość ankietera!

[badania-ankietowe.stat.gov.pl](https://badania-ankietowe.stat.gov.pl)



## Badanie koniunktury w gospodarstwach rolnych (AK-R)

Badanie dostarcza rzetelnych danych o bieżącej sytuacji w gospodarstwach rolnych oraz służy do oceny ogólnej sytuacji w rolnictwie i prognozowania trendów rozwojowych.

### Zakres zbieranych informacji:

- informacje ogólne o gospodarstwie rolnym i osobie kierującej gospodarstwem
- rodzaje produkcji roślinnej oraz sprzedaż produktów rolnych
- rodzaje produktów zwierzęcych oraz ich sprzedaż
- ocena sytuacji gospodarstwa rolnego
- prognoza sytuacji gospodarstwa rolnego
- obrót gruntami rolnymi (sprzedaż i wynajem) w ciągu ostatniego półrocz.

### Dlaczego warto wziąć udział w tym badaniu?

Pozyskane dane wykorzystywane są do wyliczenia wskaźników koniunktury, jak również do analizy sytuacji produkcyjno-ekonomicznej w rolnictwie.

### Termin realizacji badania:

Badanie prowadzone jest dwa razy w roku - w lipcu oraz w styczniu.

### Metody realizacji badania:

- samospis internetowy na stronie: [badaniarolne2024.stat.gov.pl](http://badaniarolne2024.stat.gov.pl) - dla osób fizycznych
- samospis internetowy na stronie: [badaniarolne2024.stat.gov.pl](http://badaniarolne2024.stat.gov.pl) - dla osób prawnych i jednostek organizacyjnych
- wywiad telefoniczny realizowany przez ankietera



Więcej informacji na temat tego badania znajdziesz na stronie internetowej: [badania-ankietowe.stat.gov.pl](http://badania-ankietowe.stat.gov.pl) - dla szybkiego dostępu skorzystaj z kodu QR

### Dlaczego Twój udział jest ważny?

Twoje odpowiedzi – Twój głos – Twoje potrzeby! Na ich podstawie podejmują decyzje rząd i samorzady, a także europarlament i światowe organizacje. Masz wpływ na to, jak kształtuje się polityka lokalna i krajowa, jakie strategie są wdrażane.

### Co się dzieje z podanymi danymi i jak są chronione?

Stosowane przez statystykę publiczną procedury gwarantują całkowitą ochronę informacji.

Wszystkie przekazane przez Ciebie dane objęte są tajemnicą statystyczną. Publikowane informacje obejmują zbiorcze wyniki badania, a nie indywidualne odpowiedzi respondentów.

### Zachęcamy do uczestnictwa w badaniu.

Prosimy o przychylnę przyjęcie naszego ankietera.

### Kim jest ankieter statystyczny?

Ankieter statystyki publicznej nie jest osobą anonimową. Jest on pracownikiem urzędu statystycznego znajdującego się na terenie danego województwa.

Każdy ankieter posiada legitymację służbową oraz jest upoważniony do prowadzenia badań ankietowych zapisanych w Programie Badań Statystycznych Statystyki Publicznej na dany rok.

### Jak sprawdzić tożsamość ankietera?



To proste, wejdź na stronę: [badania-ankietowe.stat.gov.pl](http://badania-ankietowe.stat.gov.pl) i kliknij zakładkę -> Sprawdź tożsamość ankietera



**Infolinia statystyczna**  
W przypadku wątpliwości możesz także zadzwonić na numer infolinii statystycznej **22 279 99 99**



Badania Ankietowe

## Poznaj badania ankietowe realizowane przez Główny Urząd Statystyczny



Statystyka publiczna od ponad 100 lat dba o rzetelne, obiektywne i systematyczne informowanie organów państwa i społeczeństwa o sytuacji ekonomicznej, demograficznej, społecznej oraz środowiska naturalnego.

Możliwe jest to nie tylko dzięki przeprowadzaniu co 10 lat spisom powszechnym, ale również poprzez realizowane badania ankietowe.

### Jak realizowane są badania?

Badania statystyczne realizujemy w oparciu o Program Badań Statystycznych Statystyki Publicznej na dany rok.

Gospodarstwa domowe oraz rolne wybierane są do badania w drodze losowania. Gdy zostaniesz wylosowany do udziału w badaniu, otrzymasz list zapowiedni pocztą tradycyjną lub skontaktuje się z Tobą ankieter, następnie przeprowadzi wywiad osobiście lub telefonicznie.

W niektórych badaniach możesz wziąć udział online.



## Wyniki badania koniunktury w gospodarstwach rolnych

1 półrocze 2024 r.



Urząd Statystyczny w Zielonej Górze

### Ocena opłacalności produkcji rolniczej w czerwcu 2024 r.



Gospodarstwa rolne ogółem **-28,1**

+0,6

zmiana wskaźnika w stosunku do grudnia 2023 r.



Ukierunkowane na produkcję roślinną **-29,3**

+3,7



Ukierunkowane na produkcję zwierzęcą **-20,1**

-8,4

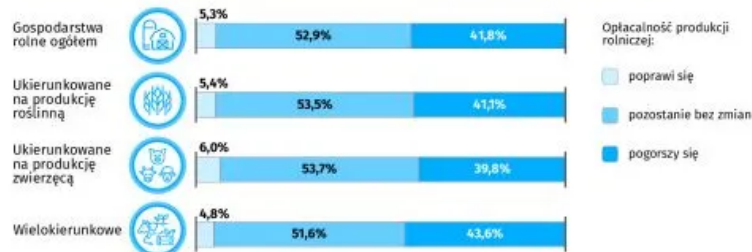


Wielokierunkowe **-28,1**

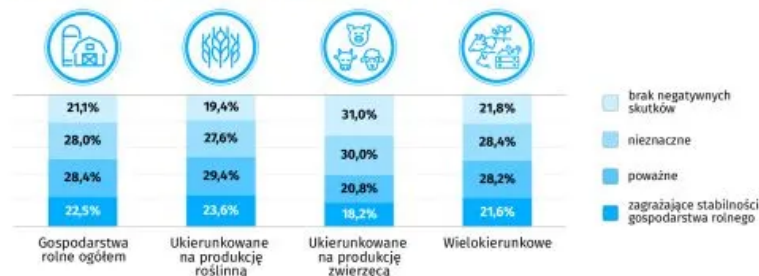
-2,7

\*Wskaźnik oznacza saldo ocen bieżącej opłacalności produkcji rolniczej (w p. proc.). Przyjmuje wartości od -100 do +100 przy czym wartości poniżej zera oznaczają, że produkcja rolnicza jest nieopłacalna, a wartości powyżej zera oznaczają opłacalność produkcji.

### Przewidywana ocena opłacalności produkcji rolniczej w drugim półroczu 2024 r.



### Wpływ wojny w Ukrainie na sytuację gospodarstw rolnych



# Metryczka

<b>Opublikował w BIP:</b>	Natalia Maziarz
<b>Data opublikowania:</b>	16.01.2025 14:56
<b>Ostatnio zaktualizował:</b>	Natalia Maziarz
<b>Data ostatniej aktualizacji:</b>	16.01.2025 15:08
<b>Liczba wyświetleń:</b>	48